

Natur erkunden



Konsumenten

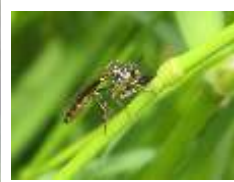
Pflanzenfresser

(Konsumenten 1. Ordnung)
Die Pflanzenfresser fressen die Pflanze direkt.



Fleischfresser

(Konsumenten 2. Ordnung)
Fleischfresser fressen andere Tiere, meist Pflanzenfresser.



Endkonsument

(Top-Predator)
Fleischfresser, die selbst nicht gefressen werden.



YL

Natur erfahren



Destruenten

(Verarbeiten von „Abfällen“ aller Art)
Die Destruenten oder Reduzenten verwerten die letzten Reste zu mineralischen Nährstoffen. Sie werden auch als Bodenflora/-fauna bezeichnet.

Boden-Flora/-Fauna (ist nur mit speziellem Mikroskop sichtbar)

1. Bodenflora

Bakterien
Pilze
Algen



2. Bodenfauna

Größenbezeichnungen der Organismengruppen

Makrofauna (Digicam)
größer 1 cm,
z.B. Regenwurm



Mesofauna (Becherlupe)
bis 1cm, z.B. Assel

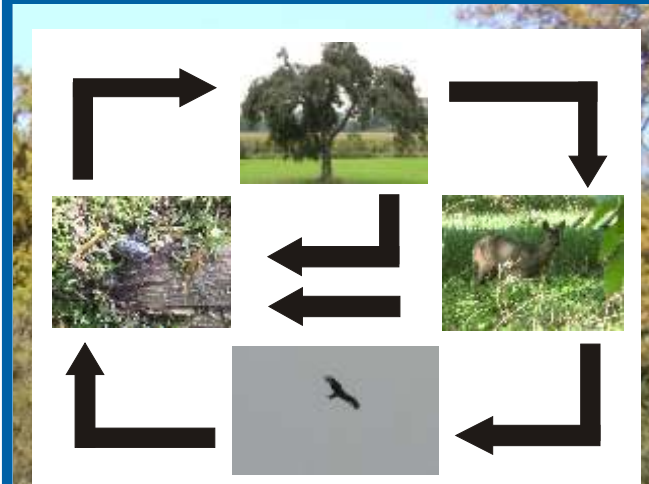
Mikrofauna (Binokular)
kleiner 1 mm, aber größer als Bodenflora
z.B. Springschwanz



Natur erleben



Biosphärenpfad Schaafheim



Station 9 Kreislauf

Übersicht

Produzenten

Konsumenten

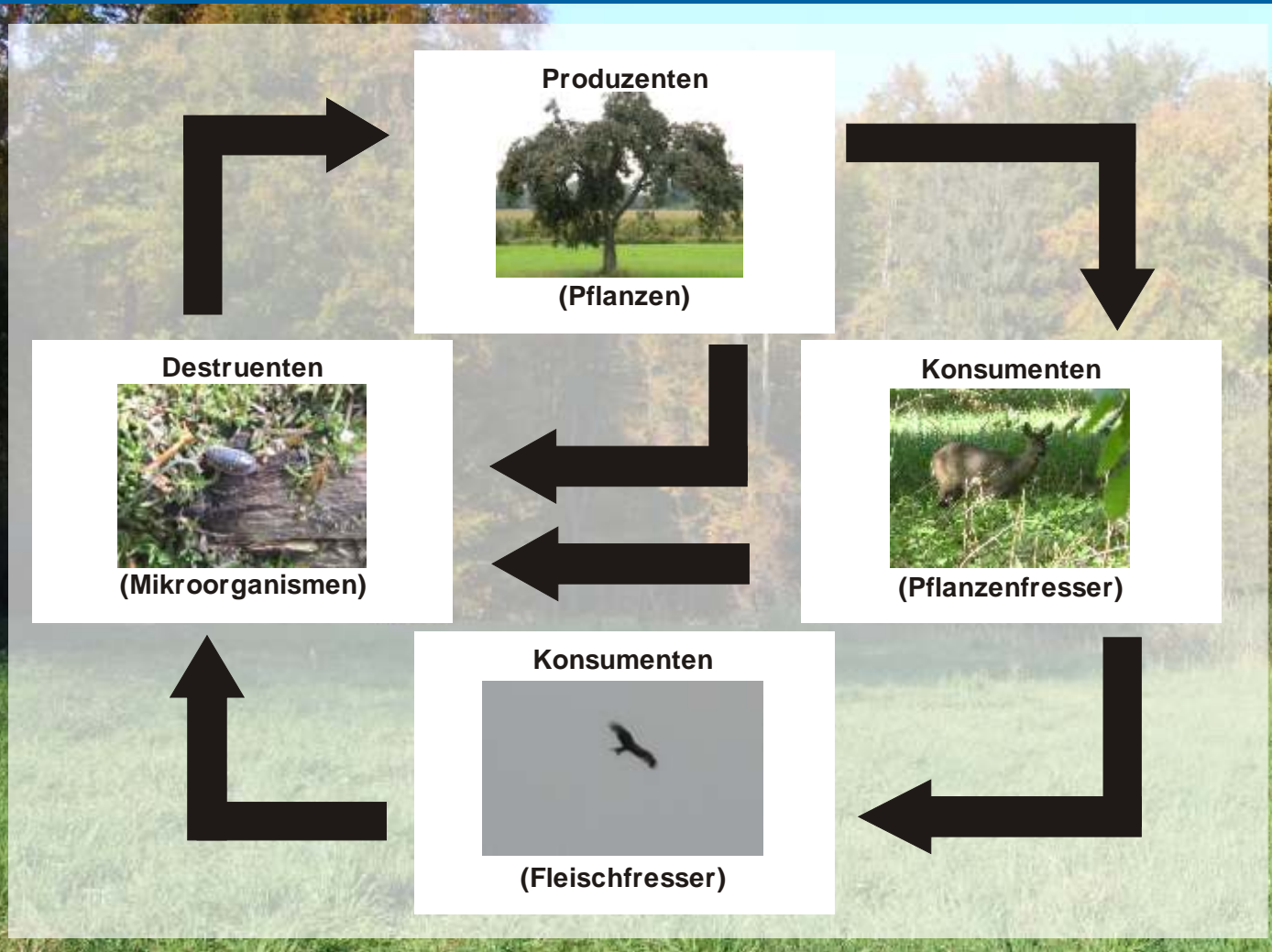
Destruenten

Natur erkunden

Natur erfahren



Übersicht



Natur erleben



Produzenten

Die Pflanzen und phototrophen Bakterien stellen ihre Nahrung durch Photosynthese selbst her (siehe Station 4).

Die hergestellten Stoffe werden in den Früchten und Blättern abgelagert. Die so gespeicherte Energie kann über verschiedene Wege von anderen Organismen genutzt werden.



Stirbt eine Pflanze oder wirft die Blätter ab, werden die mineralischen Nährstoffe dem Boden zurückgegeben.

